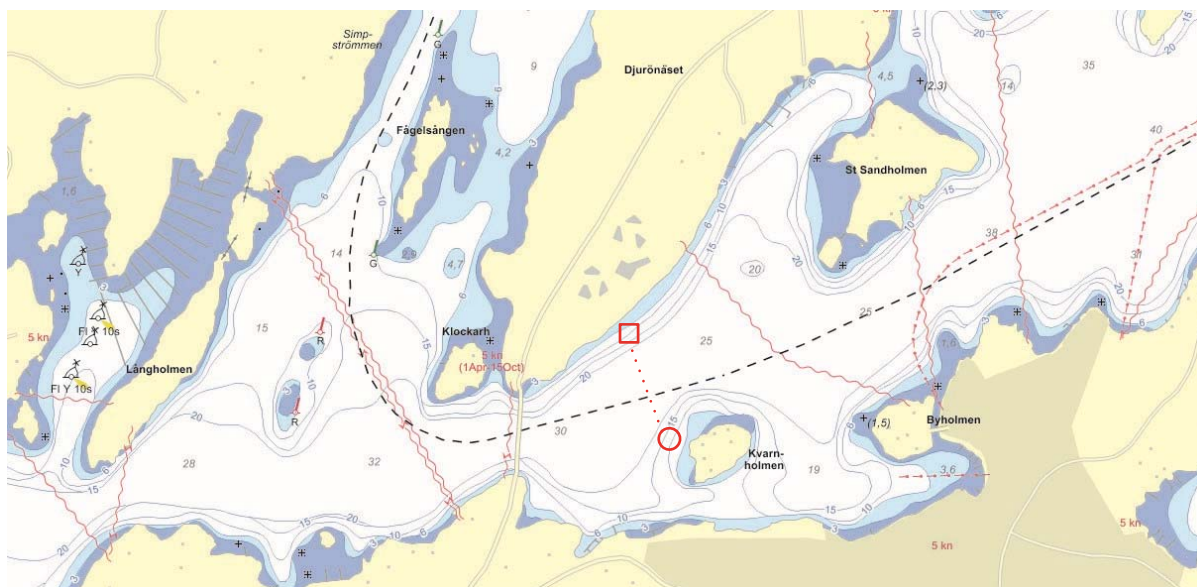


Nordic Yachts Open 2019 - Banbeskrivningar

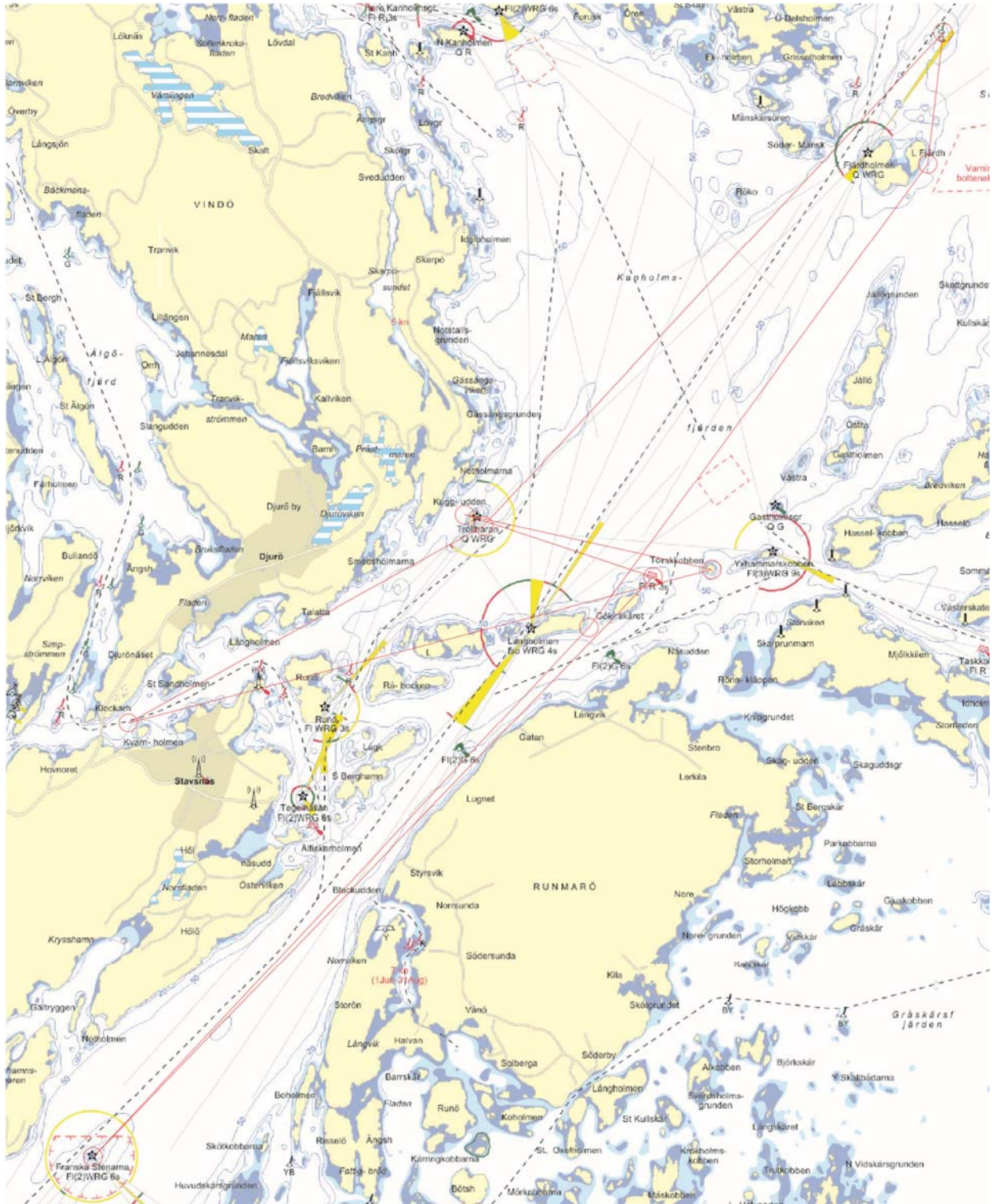
Illustrationerna för de olika banorna är endast ett hjälpmedel för att få överblick. Banbeskrivningen i text är den som gäller (koordinater, kursangivelser, distanser kan vara inkorrekta).

Alla banor kan komma att seglas åt motsatt håll. Detta uppges i samband med att medelvinden uppskattas, senast kl 21.00 den 6:e september (natten innan start). Kolla www.nordicyachts.se och på skepparmötet 08.00

Start och mållinje: Utgörs av startfartyget, markerat med röd fyrkant på illustrationen nedan, samt en boj nära Kvarnholmen, markerad med en röd cirkel. Startlinjen skall korsas i riktning väst till ost. Mållinjen skall korsas i omvänd riktning. Observera att mållinjen kan komma att vara betydligt kortare än startlinjen, i detta fall kommer start/målfartyget att ligga på samma ställe som på illustrationen men bojen kommer ligga något mer norrut.



Bana Inshore "3" 32,6 NM (8-10 m/s)



Mark Latitude Longitude Bearing Range nm Comment

Start 59 17.729n 018 40.229e

Trollharan om BB 59 18.964n 018 44.791e 056° 2.64

Grön prick Möja-Söderfjärd om SB 59 22.178n 018 50.767e 038° 4.43

Röd prick Ost Byholmen om SB, 59,23,84N 18,53,00O 40° 6,43 (ERSÄTTER grön prick som ovan)

Lilla Fjärdholmen om SB 59 21.345n 018 50.552e 206° 2.88

Öster om Långholmen SB 59 18.298n 018 46.177e 211° 3.78

Franska Stenarna om SB 59 14.839n 018 39.922e 217° 4.71

Röd lysboj Göken om BB 59 18.639n 018 47.067e 038° 5.27

Trollharan om SB 59 19.028n 018 44.740e 282° 1.25

Torsk Kobben om SB 59 18.697n 018 47.873e 096° 1.63

Mål 59 17.717n 018 40.231e 250° 4.02

Distans 32,6 NM